

Курс подготовки к экзамену на кадастрового инженера

Подготовка к экзамену на кадастрового инженера

- Введение
- Проверка знаний
- Сквозное обучение
- Обучающий тест
- Итоговое тестирование

По протоколу комиссии Росреестра №6/15 от 15 октября 2015 года

[Блог автора](#) | [Мои курсы](#) | [Поддержка](#) [Нормативы](#) [Статистика](#)

© Александр Фадеев,
[Территория ГИС](#)

Данный курс состоит из 17 тестов с различными параметрами настройки. Для запуска данного курса необходимо войти в папку "podgotovka" и запустить файл "autorun.exe".

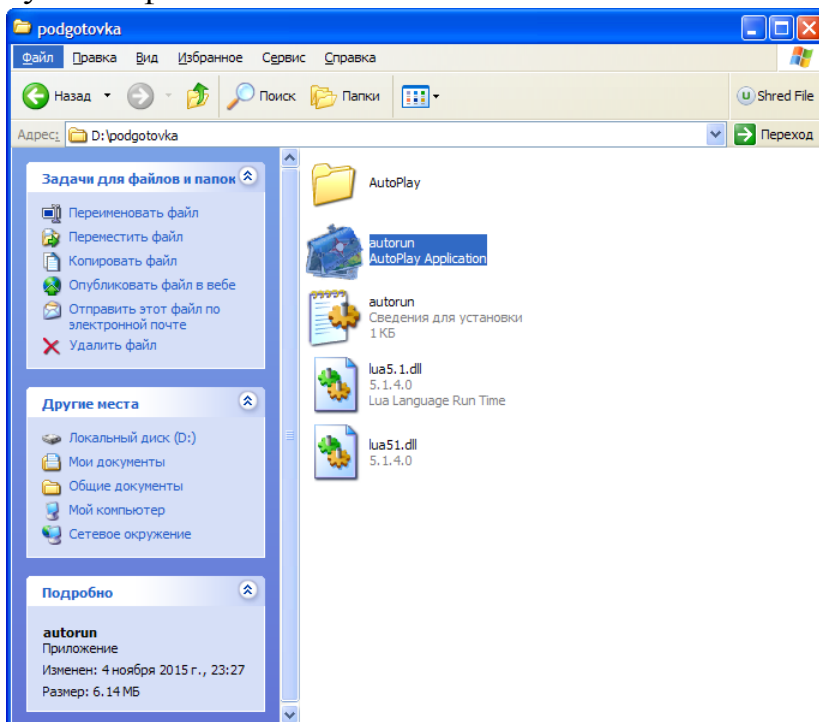


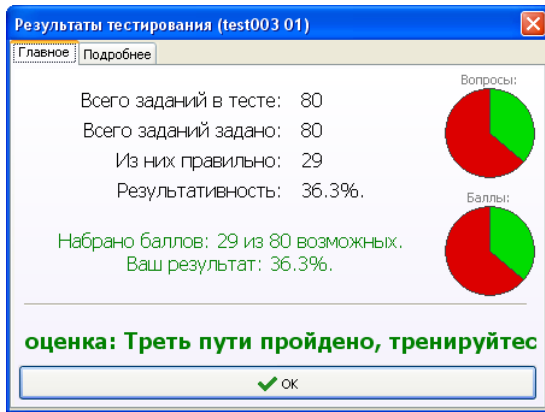
Рис. 1. Запуск курса

В результате откроется основное информационное окно курса (рис. 2). При нажатии на кнопку "Введение" откроется данный файл для ознакомления с курсом. По кнопке проверка знаний можно пройти "Начальное тестирование" в котором дается 80 вопросов с ограничением по времени 2 часа с оповещением о неправильном ответе, но без указания правильного

ответа. После окончания данного тестирования выдаются основные результаты (рис. 3) и отчет (рис. 4), в котором приведены вопросы, на которые Вы ответили неправильно.



Рис. 2. Основное информационное окно курса



Результаты тестирования (test003 01)

Главное | Подробнее

	Группа	Результат	Правильно
1	Раздел 1-1. Объекты недвижимости, часть 1	50%	3 из 6
2	Раздел 1-2. Объекты недвижимости, часть 2	67%	4 из 6
3	Раздел 1-3. Объекты недвижимости, часть 3	17%	1 из 6
4	Раздел 2-1. Кадастровая деятельность, часть 1	50%	3 из 6
5	Раздел 2-2. Кадастровая деятельность, часть 2	33%	2 из 6
6	Раздел 2-3. Кадастровая деятельность, часть 3	33%	2 из 6
7	Раздел 2-4. Кадастровая деятельность, часть 4	17%	1 из 6
8	Раздел 2-5. Кадастровая деятельность, часть 5	33%	2 из 6
9	Раздел 2-6. Кадастровая деятельность, часть 6	67%	4 из 6
10	Раздел 2-7. Кадастровая деятельность, часть 7	33%	2 из 6
11	Раздел 2-8. Кадастровая деятельность, часть 8	17%	1 из 6
12	Раздел 3-1. Ведение государственного кадастра нег	33%	2 из 6
13	Раздел 3-2. Ведение государственного кадастра нег	25%	1 из 4
14	Раздел 4. Осуществление государственной регистра	25%	1 из 4

Рис. 3. Окно результата тестирования с вкладками главное и подробнее

Отчет по прохождению теста

Отчет по прохождению теста

Файл: KIT_SR11.exe.
 Тест: Сквозной тест 1-1 (в.2015-6).
 Тест закончен..
 Тестируемый: test003 (01).
 Дата: 05.11.2015.
 Время начала: 10:22:13. Время завершения: 10:25:22. Продолжительность: 00:03:09.
 Всего заданий в тесте: 137. Выполнено заданий: 137. Из них правильно: 44.
 Оценка: Треть пути пройдено, тренируйтесь еще.

Задание №1 - неправильно...

Вопрос 1.1. В соответствии с положениями Земельного кодекса Российской Федерации земельный участок является:

Подсказка:
 Вопрос изменен протоколом № 1/15 от 26.02.2015 г.
[2. Земельный кодекс Российской Федерации](#)

Выберите один из 3 вариантов ответа:

1)	частью поверхности земли (в том числе поверхностный почвенный слой), границы которой описаны и удостоверены в установленном порядке уполномоченным государственным органом
2)	частью земной поверхности, границы которой определены в соответствии с федеральными законами
3)	недвижимой вещью, которая представляет собой часть земной поверхности и имеет характеристики, позволяющие определить её в качестве индивидуально определенной вещи

Дан ответ: 1

Задание №2 - неправильно...

Вопрос 1.3. Земельный участок, предоставленный гражданину или приобретенный им для выращивания плодовых, ягодных, овощных, бахчевых или иных сельскохозяйственных культур и картофеля, а также для

OK

Рис. 4. Отчет о прохождении теста

Так во вкладке "Подробнее" вы можете посмотреть результаты ответов на вопросы по 14 разделам тестирования и акцентировать в дальнейшем внимание на соответствующие разделы при прохождении сквозных тестов. А по отчету можете определиться с нормативными документами, которые необходимо более детально изучить. Для этого можно перейти по ссылкам, которые приведут к соответствующим документам на сайте "[Территория ГИС](#)". Данные нормативы имеются и в этом курсе, папка с которыми откроется по нажатию в меню основного информационного окна курса "Нормативы". Ну-

мерация НПА согласно номерам ссылок в тестах. По ссылке протокола можно открыть вопросы к квалификационному экзамену в pdf-формате.

Следующим этапом в Вашей подготовке к экзамену на кадастрового инженера является прохождение сквозных тестов, для этого необходимо нажать в основном информационном окне курса кнопку "Сквозное обучение". В результате откроется дополнительное информационное окно курса (рис. 5)



Рис. 5. Дополнительное информационное окно курса

Сквозное обучение состоит из 14 тестов по частям разделов тестирования. Выбираете необходимую часть и нажимаете на соответствующую кнопку. Тестирование проводится без ограничения во времени с последовательным заданием вопросом по разделу и с оповещением о неправильном ответе с указанием правильного ответа. В конце тестирования выдаются результаты тестирования и отчет по неправильным ответам.

Возврат в основное окно курса производится по щелчку на кнопку "домик". В основном окне далее по прохождении сквозных тестов можно запустить обучающий тест. Обучающий тест состоит из 80 вопросов выбираемых случайным образом с ограничением по времени 2 часа и с оповещением при неправильном ответе с указанием правильного ответа.

Последним этапом в Вашей подготовке к квалификационному экзамену является прохождение "Итогового тестирования" в котором, блокируется окно экрана. По прохождении теста 2-ух часового теста с 80 вопросами выдается результат и подробный отчет с указанием всех вопросов теста с указанием правильных и неправильных ответов.

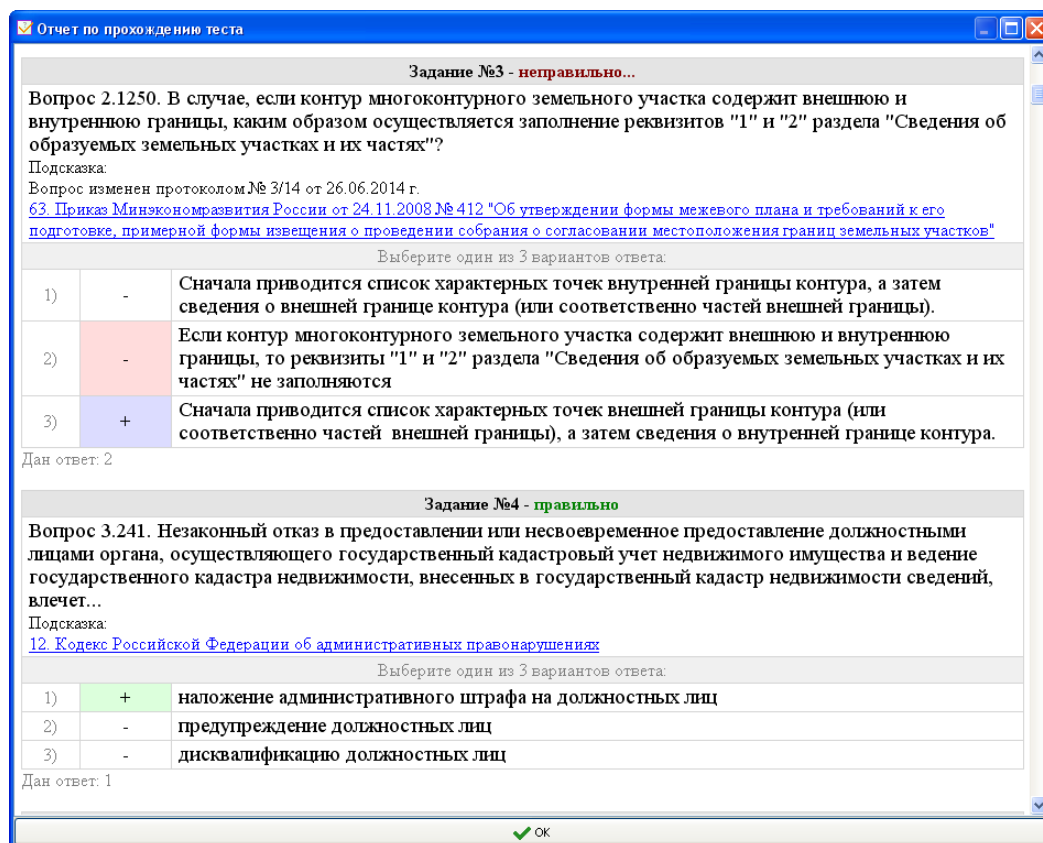


Рис. 6. Подробный отчет о прохождении итогового теста

Все характеристики тестов сведены в таблицу 1.

Таблица 1

Характеристики тестов курса по подготовке к экзамену на кадастрового инженера

Наименование теста	Общее кол-во вопросов	Вопросов в тесте	Время теста	Порядок вопросов	Порядок ответов	Оповещение о неправильном ответе	Указание правильного ответа
Начальный тест	1796	80	2 часа	случайный	последовательный	+	-
Сквозные тесты	1-1	137	не ограничено	последовательный	случайный	+	+
	1-2	136				+	+
	1-3	122				+	+
	2-1	136				+	+
	2-2	140				+	+
	2-3	140				+	+
	2-4	139				+	+
	2-5	139				+	+
	2-6	140				+	+
	2-7	140				+	+
	2-8	134				+	+
	3-1	135				+	+
	3-2	78				+	+
4-0	80	+	+				
Обучающий тест	1796	80	2 часа	случайный	случайный	+	+
Итоговый тест	1796	80	2 часа	случайный	случайный	-	-

Для просмотра статистики тестирования можно в меню основного или дополнительного окна курса нажать на "Статистика" в результате данные тестирования можно будет посмотреть в "[Мониторе тестирования на кадастрового инженера](#)" (рис. 7) при условии, что при тестировании был подключен интернет и настройками не установлены ограничения на отправку результатов. Также в локальном варианте только ваши результаты можно посмотреть в блокноте нажав на кнопку "Шапочку" (рис.8).

Отбор и сортировка.
 Выводить по 20 записей на страницу.
 ФИО test
 Название группы
 Тест: любой
 Отправить

№	Дата	Имя	Группа	Оценка	Результат в %	Ответов	Время тестир-ния	Название теста
1	2015-11-05 11:46:37	test003	01	Треть пути пройдено, тренируйтесь еще	37.5	80	00:00:51	Итоговое тестирование (v.2015-6)
2	2015-11-05 11:39:18	test003	01	Треть пути пройдено, тренируйтесь еще	36.3	80	00:01:56	Обучающий тест (v.2015-6)
	2015-			Треть пути пройдено				Сквозной

Рис. 7. Результаты прохождения тестов в мониторе тестирования

```

MTX-Result - Блокнот
Файл Правка Формат Вид Справка
05.11.2015 10:06:21 Начат тест: "Начальное тестирование (v.2015-6)"
----- 05.11.2015 10:08:47 -----
Тест закончен...
Имя компьютера: "DOM-76152B129D1".
Имя пользователя компьютера: "sasha".
Имя тестируемого: "test003".
Группа тестируемого: "01".
Название теста: "Начальное тестирование (v.2015-6)".
Файл с тестом: "KIT_NR.exe".
CRC файла с тестом: "030B1427".
UID файла с тестом: "D0B1C8BE-907E-40A4-BA83-EAF55C12FC5E".
Всего заданий в тесте: 80.
Выполнено заданий: 80.
Из них правильно: 40 (50.0% выполненных заданий).
Из них ошибок: 40 (50.0% выполненных заданий).
Маска результата: "+++++-----".
Результативность: 50.0%.
Использовано подсказок: 1.
Набрано баллов: 40.0 из 80 возможных. Результат: 50.0%.
Оценка: половина пути пройдено, тренируйтесь еще.
Время начала: 10:06:21.
Время завершения: 10:08:47.
Продолжительность: 00:02:25.
-----
  
```

Рис. 8. Результаты прохождения тестов в локальном варианте

При начале прохождения любого теста необходимо выбрать свой логин и группу, а так же ввести пароль.